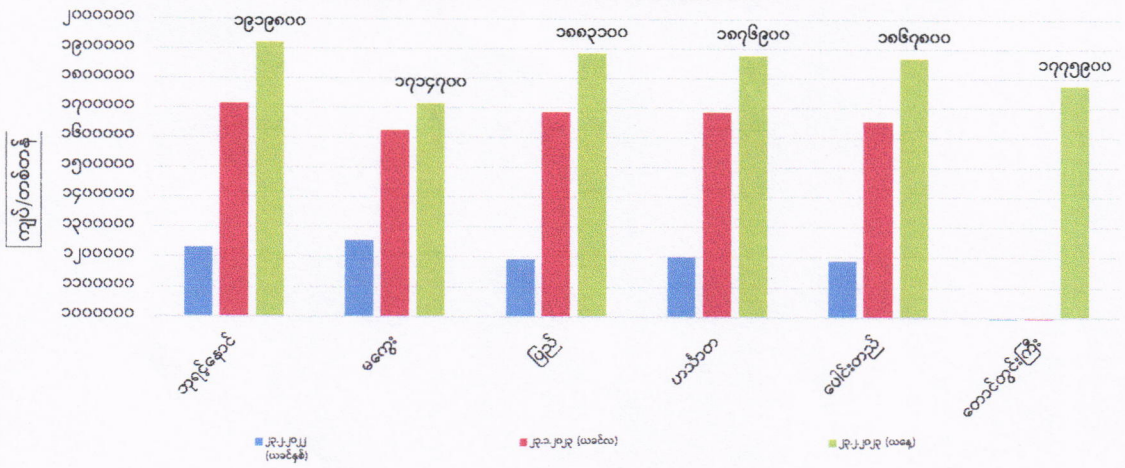
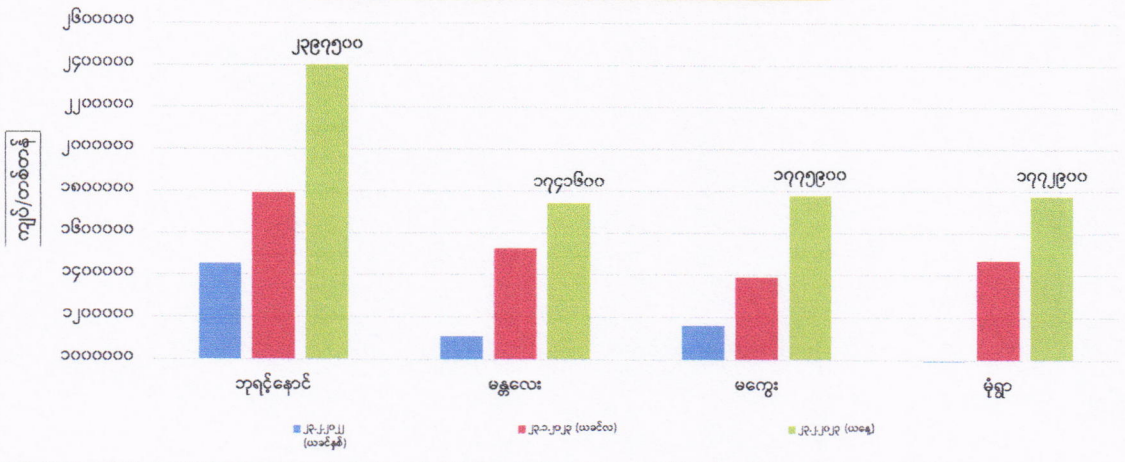


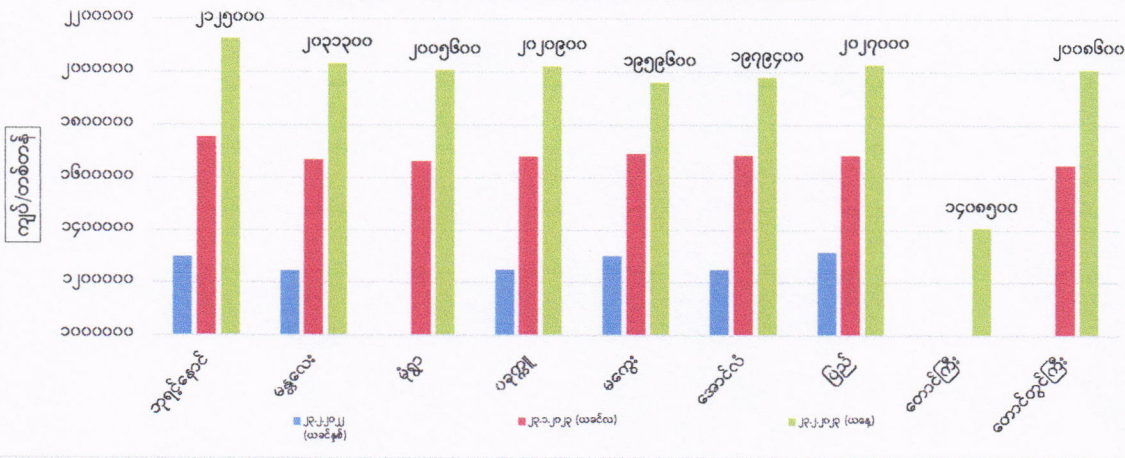
ကုန်စည်ခိုင်အလိုက် မတ်ပဲ ပြည်တွင်း တစ်တန်ဈေးနှုန်းများ



ကုန်စည်ခိုင်အလိုက် ပဲတီစိမ်း ပြည်တွင်း တစ်တန်ဈေးနှုန်းများ



ကုန်စည်ခိုင်အလိုက် ပဲစဉ်းငုံ ပြည်တွင်း တစ်တန်ဈေးနှုန်းများ



ကုန်စည်ခိုင်အလိုက် မတ်ပဲ(Raw)တစ်တန် ဈေးနှုန်းများ ဖြစ်ပေါ်မှု နှိုင်းယှဉ်ချက်ဇယား

ရေတွက်ပုံ - ကျပ်/တန်

| စဉ် | ကုန်စည်ခိုင်အမည် | ယနေ့ ၂၃.၂.၂၀၂၃ | ယခင်နေ့ ၂၂.၂.၂၀၂၃ | နှိုင်းယှဉ်ချက် | သုံးသပ်ချက် |
|-----|----------------------------|-------------------|----------------------|-----------------|---|
| ၁ | ဘုရင့်နောင်ကုန်စည်ခိုင် | ၁၉၁၉၈၀၀ | ၁၉၂၅၉၀၀ | ↓ -၆၁၀၀ | ဘုရင့်နောင်နှင့် ပြည်ကုန်စည်ခိုင်တို့တွင် ဈေးနှုန်းများကျဆင်းနေကြောင်း၊ ပေါင်းတည်ကုန်စည်ခိုင်တွင် ဈေးနှုန်းမြင့်တက်နေပြီး မကွေး၊ ဟင်္သာတနှင့် တောင်တွင်းကြီးကုန်စည်ခိုင်တို့တွင် ဈေးနှုန်းများ တည်ငြိမ်နေကြောင်း သိရှိရပါသည်။ |
| ၂ | မကွေးကုန်စည်ခိုင် | ၁၇၁၄၇၀၀ | ၁၇၁၄၇၀၀ | ■ - | |
| ၃ | ပြည်ကုန်စည်ခိုင် | ၁၈၈၃၁၀၀ | ၁၈၉၈၄၀၀ | ↓ -၁၅၃၀၀ | |
| ၄ | ဟင်္သာတကုန်စည်ခိုင် | ၁၈၇၆၉၀၀ | ၁၈၇၆၉၀၀ | ■ - | |
| ၅ | ပေါင်းတည်ကုန်စည်ခိုင် | ၁၈၆၇၈၀၀ | ၁၈၄၉၄၀၀ | ↑ ၁၈၄၀၀ | |
| ၆ | တောင်တွင်းကြီးကုန်စည်ခိုင် | ၁၇၇၅၉၀၀ | ၁၇၇၅၉၀၀ | ■ - | |

ကုန်စည်ခိုင်အလိုက် ပဲတီစိမ်းတစ်တန်ဈေးနှုန်းများ ဖြစ်ပေါ်မှု နှိုင်းယှဉ်ချက်ဇယား

| စဉ် | ကုန်စည်ခိုင်အမည် | ယနေ့ ၂၃.၂.၂၀၂၃ | ယခင်နေ့ ၂၂.၂.၂၀၂၃ | နှိုင်းယှဉ်ချက် | သုံးသပ်ချက် |
|-----|--------------------------------------|-------------------|----------------------|-----------------|---|
| ၁ | ဘုရင့်နောင်ကုန်စည်ခိုင်(ခရမ်းရွှေဝါ) | ၂၃၉၇၅၀၀ | ၂၃၉၇၅၀၀ | ■ - | ဘုရင့်နောင်၊ မန္တလေးနှင့် မကွေးကုန်စည်ခိုင်တို့တွင် ဈေးနှုန်းများတည်ငြိမ်နေပြီး မုံရွာကုန်စည်ခိုင် တွင် ဈေးနှုန်းမြင့်တက်နေကြောင်း သိရှိရပါသည်။ |
| ၂ | မန္တလေးကုန်စည်ခိုင် | ၁၇၄၁၆၀၀ | ၁၇၄၁၆၀၀ | ■ - | |
| ၃ | မကွေးကုန်စည်ခိုင် | ၁၇၇၅၉၀၀ | ၁၇၇၅၉၀၀ | ■ - | |
| ၄ | မုံရွာကုန်စည်ခိုင် | ၁၇၇၂၉၀၀ | ၁၇၀၇၉၀၀ | ↑ ၆၅၀၀၀ | |

ကုန်စည်ခိုင်အလိုက် ပဲစဉ်းငုံတစ်တန်ဈေးနှုန်းများ ဖြစ်ပေါ်မှု နှိုင်းယှဉ်ချက်ဇယား

| စဉ် | ကုန်စည်ခိုင်အမည် | ယနေ့ ၂၃.၂.၂၀၂၃ | ယခင်နေ့ ၂၂.၂.၂၀၂၃ | နှိုင်းယှဉ်ချက် | သုံးသပ်ချက် |
|-----|----------------------------|-------------------|----------------------|-----------------|---|
| ၁ | ဘုရင့်နောင်ကုန်စည်ခိုင် | ၂၁၂၅၀၀၀ | ၂၀၉၀၀၀၀ | ↑ ၃၅၀၀၀ | ဘုရင့်နောင်နှင့်မန္တလေးကုန်စည်ခိုင်တို့တွင် ဈေးနှုန်းများမြင့်တက်နေပြီး မုံရွာ၊ ပခုက္ကူ၊ မကွေး၊ အောင်လံ၊ ပြည်၊တောင်ကြီးနှင့်တောင်တွင်းကြီးကုန်စည်ခိုင်တို့တွင်ဈေးနှုန်းများတည်ငြိမ်နေကြောင်း သိရှိရပါသည်။ |
| ၂ | မန္တလေးကုန်စည်ခိုင် | ၂၀၃၁၃၀၀ | ၂၀၂၀၉၀၀ | ↑ ၁၀၄၀၀ | |
| ၃ | မုံရွာကုန်စည်ခိုင် | ၂၀၀၅၆၀၀ | ၂၀၀၅၆၀၀ | ■ - | |
| ၄ | ပခုက္ကူကုန်စည်ခိုင် | ၂၀၂၃၉၀၀ | ၂၀၂၃၉၀၀ | ■ - | |
| ၅ | မကွေးကုန်စည်ခိုင် | ၂၀၂၀၉၀၀ | ၂၀၂၀၉၀၀ | ■ - | |
| ၆ | အောင်လံကုန်စည်ခိုင် | ၂၀၂၇၀၀၀ | ၂၀၂၇၀၀၀ | ■ - | |
| ၇ | ပြည်ကုန်စည်ခိုင် | ၂၀၂၀၉၀၀ | ၂၀၂၀၉၀၀ | ■ - | |
| ၈ | တောင်ကြီးကုန်စည်ခိုင် | ၁၄၀၈၅၀၀ | ၁၄၀၈၅၀၀ | ■ - | |
| ၉ | တောင်တွင်းကြီးကုန်စည်ခိုင် | ၂၀၀၈၆၀၀ | ၂၀၀၈၆၀၀ | ■ - | |